

VALSTYBINĖ KAINŲ IR ENERGETIKOS KONTROLĖS KOMISIJA

**ELEKTROS ENERGIJOS RINKOS  
STEBĖSENOS ATASKAITA UŽ 2010 METUS**

Ataskaita 01/2011

Valstybinė kainų ir energetikos kontrolės komisija  
Algirdo g. 27,  
LT-03219 Vilnius

Tel. +370 5 2135166,  
faks. +370 5 2135270.  
El.p. [info@regula.lt](mailto:info@regula.lt)  
[www.regula.lt](http://www.regula.lt)

2011 m. balandis

## Turinys

1. Gamyba ir vartojimas.....	4
1.1 Pasiūlos pusė .....	6
1.2 Paklausos pusė.....	7
2. Elektros energijos persiuntimas .....	8
2.1 Elektros energijos perdavimas .....	8
2.2 Elektros energijos skirstymas .....	9
2.3 Investicijos į tinklus.....	9
3. Didmeninė rinka .....	10
3.1 Elektros energijos kiekiai ir kainos biržoje.....	10
3.2 Biržos dalyviai .....	13
3.3 Konkurencijos intensyvumo biržoje vertinimas .....	14
4. Mažmeninė rinka .....	17
4.1 Elektros energijos rinkos atvėrimas.....	17
4.2 Mažmeninės rinkos dalyviai .....	18

## Įžanga

Valstybinė kainų ir energetikos kontrolės komisija (toliau – Komisija) parengė ir viešai skelbia 2010 metų elektros energijos rinkos stebėsenos ataskaitą. Ataskaita parengta, vadovaujantis Elektros energijos rinkos priežiūros tvarkos aprašu, įsigaliojusiu 2010 m. rugsėjo 28 d. Tai pirmoji pagal Aprašą parengta ataskaita, kuri apima duomenis ir rodiklius už visus 2010 metus.

Ataskaita parengta, remiantis rinkos operatoriaus, perdavimo sistemos ir skirstomųjų tinklų operatorių bei nepriklausomų tiekėjų Komisijai teikiamų ataskaitų duomenimis. Didžiausias dėmesys ataskaitoje teikiamas informacijai, susijusiai su elektros energijos prekyba didmeninėje ir mažmeninėje elektros energijos rinkose, skaidrių, patikimų ir lygių konkurencinių sąlygų vartotojams ir tiekėjams užtikrinimu, patikimos ir išsamios informacijos prieinamumu visiems rinkos dalyviams.

Komisijos parengtoje elektros energijos rinkos stebėsenos ataskaitoje pateikiami apibendrinti duomenys apie elektros energijos pasiūlą ir paklausą šalyje 2010 metais, rinkos dalyvių užimamą elektros rinkos dalį, vidutines kainas didmeninėje ir mažmeninėje elektros energijos rinkose, nurodomi konkurencijos intensyvumo rinkoje vertinimo rodikliai.

Esminiai įvykiai 2010 m.:

- Nuo 2010 m. sausio 1 d. uždaryta Ignalinos atominė elektrinė – Lietuva tapo daugiau kaip 50 procentų suvartotos elektros energijos importuojančia šalimi;
- Nuo 2010 m. sausio 1 d. pradėjo veiklą elektros energijos biržos Nord Pool Spot, AS principais veikianti prekybos platforma, valdoma rinkos operatoriaus BALTPool, UAB. Pradėjo veikti diena prieš valandinės elektros energijos prekybą;
- Perdavimo sistemos operatoriaus funkcijas 2010 m. pilnai vykdė LITGRID, AB, jas 2009 m. perėmusi iš UAB „Lietuvos energija“ ir 2009 m. gruodžio 28 dieną gavusi licenciją, suteikiančią teisę verstis elektros energijos perdavimo veikla visoje Lietuvos Respublikos teritorijoje;
- 2010 m. pabaigoje AB Rytų skirstomieji tinklai ir AB „VST“ buvo reorganizuotos į vieną bendrovę AB LESTO, kuriai 2010 m. gruodžio 30 d. buvo suteikta skirstymo licencija ir visuomeninio tiekimo licencija;
- Per 2010 m. elektros biržoje aktyviai veiklą vykdančių subjektų skaičius išaugo 33 proc., tačiau dalyvių koncentracija taip pat augo, ir birža išliko labai koncentruota;
- Per 2010 m. nepriklausomų elektros energijos tiekėjų, aktyviai veikiančių mažmeninėje rinkoje, skaičius išaugo iki 15 subjektų (viso 2010 m. licencijuotų tiekėjų buvo 55);
- 45 proc. visos suvartotos elektros energijos mažmeninėje rinkoje vartotojams buvo patiekta nepriklausomų tiekėjų;

Pirmą kartą atliktas konkurencijos intensyvumo elektros energijos rinkoje vertinimas skatina ieškoti ir imtis atsakomųjų priemonių, analizuoti kitų valstybių analogiškų situacijų sprendimo būdus, mažinant koncentraciją rinkoje bei dominuojančių rinkos dalyvių įtaką.

Komisija ketina pakeisti dabar galiojančias Informacijos teikimo taisykles, jas papildydama reikalavimais rinkos dalyviams teikti išsamesnę ir platesnę statistinę informaciją. Gilesnė ir platesnė periodinė viešai skelbiama sektorinė statistika leis geriau atspindėti bei patikimiau vertinti situaciją bei pokyčių įtaką elektros sektoriuje. Tai bus naudinga visiems sektoriaus dalyviams.

## 1. Gamyba ir vartojimas

2010 metais, palyginus su 2009 metais, šalyje suvartota 0,7 TWh arba 5,6 proc. mažiau elektros energijos. Iš viso 2010 m. suvartota 11,69 TWh.

Struktūriniu požiūriu šio sumažėjimo priežastis buvo elektros energijos suvartojimo savoms reikmėms<sup>1</sup> sumažėjimas (64,8 proc.).

2010 m. metais elektros energijos vartotojai suvartojo 9,22 TWh elektros energijos arba 0,66 proc. daugiau nei 2009 metais.

Statistinis eksporto sumažėjimas 2010 m. yra 68,4 proc. iki 1,14 TWh.

Uždarius Ignalinos atominę elektrinę, kuri 2009 metais pagamino 10,85 TWh elektros energijos, jos gaminama elektros energija didžiąja dalimi buvo pakeista importu - 2010 metais importas, palyginus su 2009 metais, išaugo beveik 9,5 karto – nuo 0,68 TWh iki 7,13 TWh, kas sudaro 61 proc. nuo šalyje viso suvartoto elektros energijos kiekio. Vietinės gamybos (išskyrus IAE) apimtys išaugo 27,5 proc.

Elektros energijos balansas ir jo pokyčiai 2009-2010 m. pateikiamas 1 lentelėje. Daugiametis elektros energijos balansas ir jo pokyčiai pateikiami žemiau 2 lentelėje ir 1 paveiksle.

1 lentelė. **Elektros energijos balansas 2009 ir 2010 metais**

		2009	2010	Pokytis	
		TWh	TWh	TWh	proc.
Pateikta vartotojams		9,16	9,22	0,06	0,7
Nuostoliai elektros tinkluose		0,97	0,99	0,02	2,1
Savos reikmės		1,25	0,44	-0,81	-64,8
Kruonio HAE užkrovimas		1,01	1,04	0,03	3,0
<b>Šalies suvartojimas</b>		<b>12,39</b>	<b>11,69</b>	<b>-0,70</b>	<b>-5,6</b>
Eksportas		3,61	1,14	-2,47	-68,4
<b>Suvartojimas + Eksportas = Gamyba + Importas</b>		<b>16,00</b>	<b>12,83</b>	<b>-3,17</b>	<b>-19,8</b>
Gamyba	Ignalinos atominė elektrinė	10,85	0	-10,85	-100,0
	Hidroelektrinės (> 10 MW)	1,06	1,21	0,15	14,2
	Termofikacinės elektrinės	2,64	3,63 <sup>2</sup>	0,99	37,5
	Atsinaujinantys energijos ištekliai	0,34	0,46	0,12	35,3
	Kitos elektrinės	0,43	0,4	-0,03	-7,0
Importas		0,68	7,13	6,45	948,5

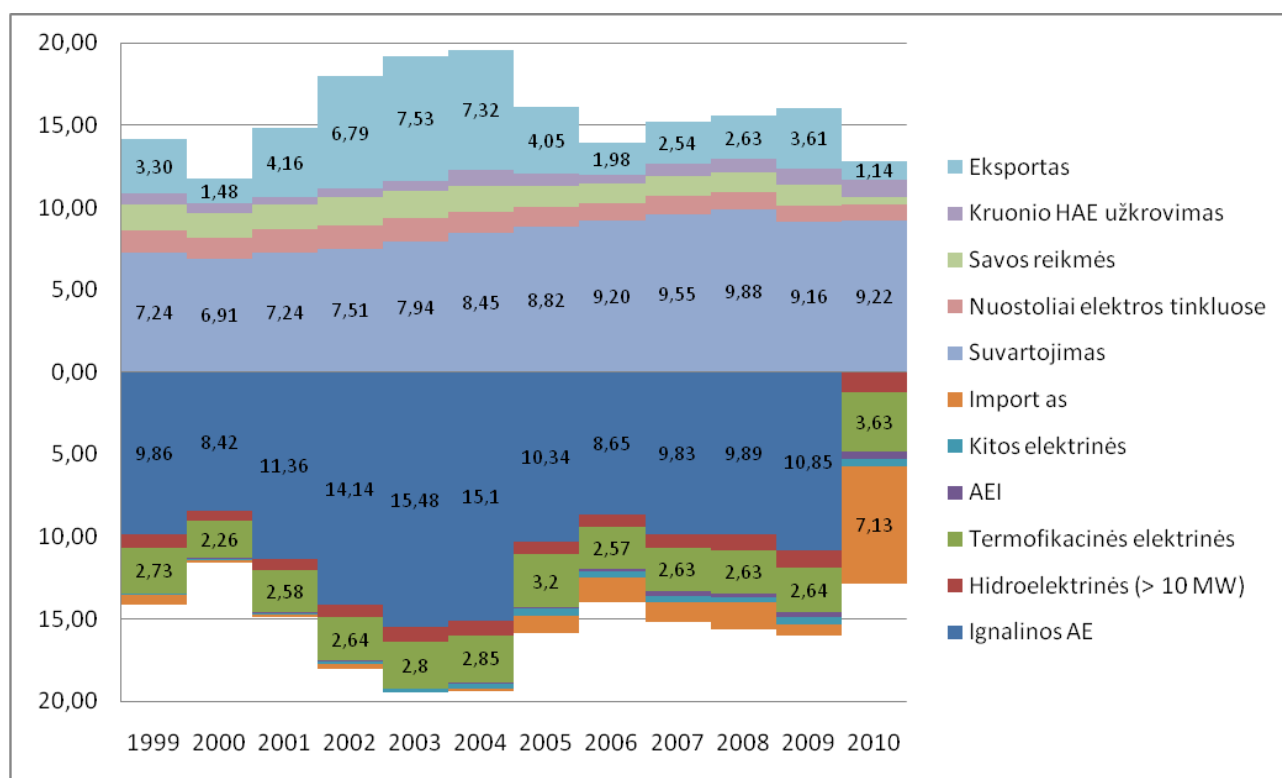
<sup>1</sup> Savosios reikmės – elektros energija suvartota gamintojo technologiniame procese

<sup>2</sup> Tame skaičiuje Lietuvos elektrinės AB visa deklaruota pateikta elektros energija

2 lentelė. Elektros energijos balansas 1999 - 2010 metais, TWh

LIETUVOS ELEKTROS ENERGIJOS BALANSAS, TWh												
	1999	2000	2001	2002	2003	2004	2005	2006	2007	2008	2009	2010
Importas	0,62	0,14	0,20	0,30	0	0,13	1,09	1,54	1,17	1,68	0,68	7,13
Kitos elektrinės	0,06	0,10	0,07	0,15	0,18	0,37	0,42	0,39	0,41	0,27	0,43	0,4
Ignalinos AE	9,86	8,42	11,36	14,14	15,48	15,1	10,34	8,65	9,83	9,89	10,85	0
Hidroelektrinės (> 10 MW)	0,84	0,61	0,66	0,75	0,94	0,88	0,75	0,75	0,86	0,91	1,06	1,21
Termofikacinės elektrinės	2,73	2,26	2,58	2,64	2,8	2,85	3,2	2,57	2,63	2,63	2,64	3,63
AEI	0,02	0,03	0,04	0,04	0,05	0,07	0,07	0,10	0,27	0,26	0,34	0,46
Suvartojimas	7,24	6,91	7,24	7,51	7,94	8,45	8,82	9,20	9,55	9,88	9,16	9,22
Nuostoliai elektros tinkluose	1,33	1,28	1,42	1,43	1,41	1,27	1,23	1,09	1,12	1,02	0,97	0,99
Savos reikmės	1,62	1,44	1,55	1,67	1,66	1,61	1,23	1,15	1,20	1,21	1,25	0,44
Kruonio HAE užkrovimas	0,68	0,64	0,45	0,55	0,61	0,92	0,75	0,54	0,76	0,82	1,01	1,04
Eksportas	3,30	1,48	4,16	6,79	7,53	7,32	4,05	1,98	2,54	2,63	3,61	1,14

1 pav. Elektros energijos balansas 1999 - 2010 metais, TWh



## 1.1 Pasiūlos pusė

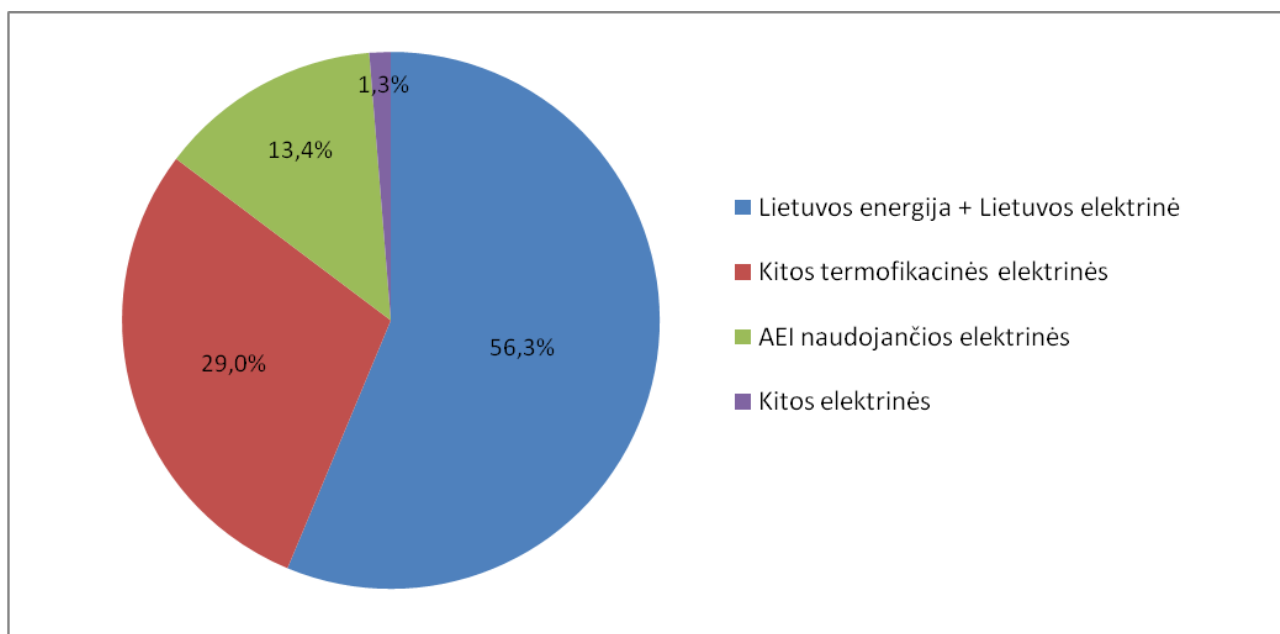
Uždarius IAE, Lietuvoje didžiausi elektros energijos generavimo šaltiniai liko įrengti termofikacinėse elektrinėse. Lietuvos elektrinė, AB valdo Elektrėnuose įrengtą 1800 MW įrengtosios galios termofikacinę elektrinę, kurios pagrindinis kuras yra gamtinės dujos. Kitos didžiosios šiluminės elektrinės įrengtos didžiuosiuose miestuose. Atsinaujinančius energijos išteklius naudojančiose elektrinėse instaliuota 320 MW galios, įskaitant 101 MW galios Kauno hidroelektrinę.

3 lentelė. Gamybos šaltiniai 2010 m. gruodžio 31 dieną

Elektrinės	Įrengtoji galia MW
Lietuvos elektrinė	1800
Mažeikių elektrinė	160
Vilniaus elektrinė	372
Kauno elektrinė	170
Kauno energija	8
Klaipėdos energija	11
Panevėžio elektrinė	35
Įmonių elektrinės	96
<b>Iš viso šiluminėse elektrinėse:</b>	<b>2652</b>
Kruonio hidroakumuliacinė elektrinė	900
Kauno hidroelektrinė	101
Mažosios hidroelektrinės	25
Biokuro elektrinės	33
Vėjo jėgainės	161
<b>Iš viso:</b>	<b>3872</b>

Šaltinis: Komisija pagal Litgrid AB viešai skelbiamus duomenis

2 pav. Elektros energijos pasiūlos (gamybos) struktūra 2010 metais, proc.



4 lentelė. Elektros energijos pasiūlos (gamybos) struktūros 2010 metais dinamika

	I ketv.	II ketv.	III ketv.	IV ketv.	2010 m.
Lietuvos energija + Lietuvos elektrinė, MWh	1.036.081	539.830	595.827	478.076	2.649.814
Lietuvos energija + Lietuvos elektrinė, proc.	55,2%	64,2%	73,9%	40,5%	56,3%
Kitos termofikacinės elektrinės, MWh	674.032	107.253	60.513	521.684	1.363.482
Kitos termofikacinės elektrinės, proc.	35,9%	12,7%	7,5%	44,2%	29,0%
AEI naudojančios elektrinės, MWh	160.466	176.216	128.011	168.397	633.090
AEI naudojančios elektrinės, proc.	8,5%	20,9%	15,9%	14,3%	13,4%
Kitos elektrinės, MWh	8.021	18.055	22.028	12.614	60.718
Kitos elektrinės, proc.	0,4%	2,1%	2,7%	1,1%	1,3%
Viso pasiūla, MWh	1.878.600	841.354	806.379	1.180.771	4.707.104

## 1.2 Paklausos pusė

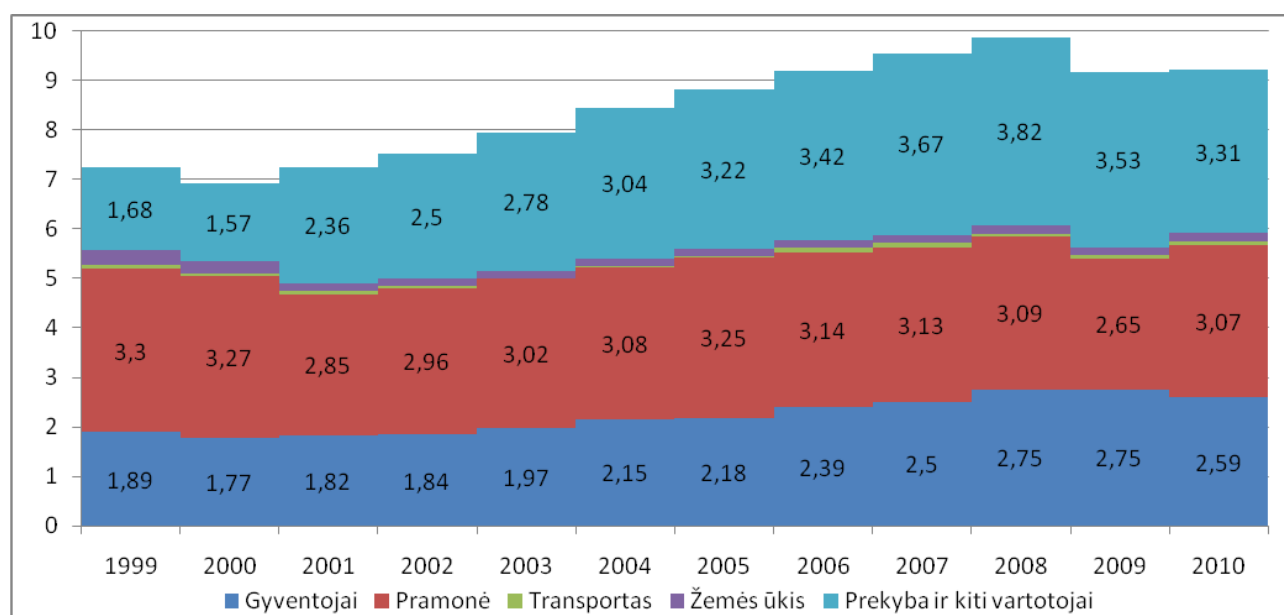
Elektros energijos paklausos struktūros pagal sektorius pokyčiai 2010 m. – išaugęs pramonės segmento suvartojimas, sumažėjęs gyventojų ir prekybos bei paslaugų segmentų suvartojimas.

Gyventojų segmento suvartojimas 2010 m., palyginus su 2009 m., buvo 5,8 proc. mažesnis ir sudarė 2,59 TWh – grįžo į apytiksliai 2007 m. lygį. Per dešimtmetį gyventojų suvartojimas išaugo 46 proc.

Prekybos ir paslaugų suvartojimas 2010 m., palyginus su 2009 m., buvo 6,2 proc. mažesnis ir sudarė 3,31 TWh – grįžo į apytiksliai 2005/2006 m. lygį. Per dešimtmetį prekybos ir paslaugų segmento suvartojimas išaugo 111 proc.

Pramonės suvartojimas 2010 m., palyginus su 2009 m., buvo 15,9 proc. didesnis ir sudarė 3,07 TWh – grįžo į apytiksliai 2008 m. lygį. Per dešimtmetį pramonės segmento suvartojimas sumažėjo 6 proc.

3 pav. Elektros energijos paklausos struktūros dinamika, 1999-2010 metais, TWh





5 lentelė. Elektros energijos paklausos struktūros 2010 metais dinamika

Sektorius	1999	2000	2001	2002	2003	2004	2005	2006	2007	2008	2009	2010
Gyventojai, TWh	1,89	1,77	1,82	1,84	1,97	2,15	2,18	2,39	2,5	2,75	2,75	2,59
Procentai	26,1%	25,6%	25,1%	24,5%	24,8%	25,4%	24,7%	26,0%	26,2%	27,8%	30,0%	28,1%
Pramonė, TWh	3,3	3,27	2,85	2,96	3,02	3,08	3,25	3,14	3,13	3,09	2,65	3,07
Procentai	45,5%	47,3%	39,3%	39,4%	38,0%	36,4%	36,8%	34,1%	32,8%	31,3%	28,9%	33,3%
Transportas, TWh	0,08	0,07	0,07	0,06	0,02	0,02	0,02	0,09	0,09	0,06	0,07	0,08
Procentai	1,1%	1,0%	1,0%	0,8%	0,3%	0,2%	0,2%	1,0%	0,9%	0,6%	0,8%	0,9%
Žemės ūkis, TWh	0,3	0,23	0,15	0,15	0,15	0,16	0,15	0,16	0,16	0,16	0,16	0,17
Procentai	4,1%	3,3%	2,1%	2,0%	1,9%	1,9%	1,7%	1,7%	1,7%	1,6%	1,7%	1,8%
Prekyba ir kiti vartotojai, TWh	1,68	1,57	2,36	2,5	2,78	3,04	3,22	3,42	3,67	3,82	3,53	3,31
Procentai	23,2%	22,7%	32,6%	33,3%	35,0%	36,0%	36,5%	37,2%	38,4%	38,7%	38,5%	35,9%
<b>Iš viso:</b>	<b>7,25</b>	<b>6,91</b>	<b>7,25</b>	<b>7,51</b>	<b>7,94</b>	<b>8,45</b>	<b>8,82</b>	<b>9,2</b>	<b>9,55</b>	<b>9,88</b>	<b>9,16</b>	<b>9,22</b>

## 2. Elektros energijos persiuntimas

Elektros energijos persiuntimas šalyje susideda iš elektros energijos perdavimo funkcijos, kurią vykdo Litgrid, AB 110 - 330 kV elektros sistema ir elektros energijos skirstymo funkcijos, kurią vykdo AB „VST“ vakarų Lietuvoje ir AB Rytų skirstomieji tinklai rytų Lietuvoje 0,4 - 35 kV elektros tinklais.

### 2.1 Elektros energijos perdavimas

Įgyvendinant Europos Sąjungos III-ąją energetikos teisę aktų paketą, elektros energijos perdavimo sistemos operatoriaus Litgrid, AB veikla 2010 metais buvo atskirta nuo kitų veiklų, nesusijusių su elektros energijos perdavimu. Elektros energijos technologinės sąnaudos ir savosios reikmės elektros energijos perdavimo tinkluose sudarė 2,6 proc. nuo patiekto elektros energijos į perdavimo sistemą.

6 lentelė. Elektros energijos persiuntimas perdavimo tinklais 2010 metais, GWh

	I ketv.	II ketv.	III ketv.	IV ketv.	2010 m.
Pateikta perdavimo tinklams	2891	2395	2465	2423	<b>10174</b>
Nuostoliai tinkluose ir savosios reikmės	67,9	60,5	62,7	78,4	<b>269,5</b>
Nuostoliai tinkluose ir savosios reikmės, procentais	2,3%	2,5%	2,5%	3,2%	<b>2,6%</b>
Perduota elektros energija	2823,1	2335	2402	2344,6	<b>9905</b>
Perduota elektros energija, procentais	97,7%	97,5%	97,4%	96,8%	<b>97,4%</b>
Parduota vartotojams elektros energija	562,8	482,7	467,5	594	<b>2107</b>
Parduota vartotojams, procentais nuo persiūtos	19,9%	20,7%	19,5%	25,3%	<b>21,3%</b>

## 2.2 Elektros energijos skirstymas

2010 m. valstybė išpirko AB VST akcijas iš privataus investuotojo UAB „NDX energija“.

2010 m. AB VST ir AB RST buvo reorganizuotos į vieną bendrovę AB LESTO. AB LESTO 2010 m. gruodžio 30 d. suteikta skirstymo licencija.

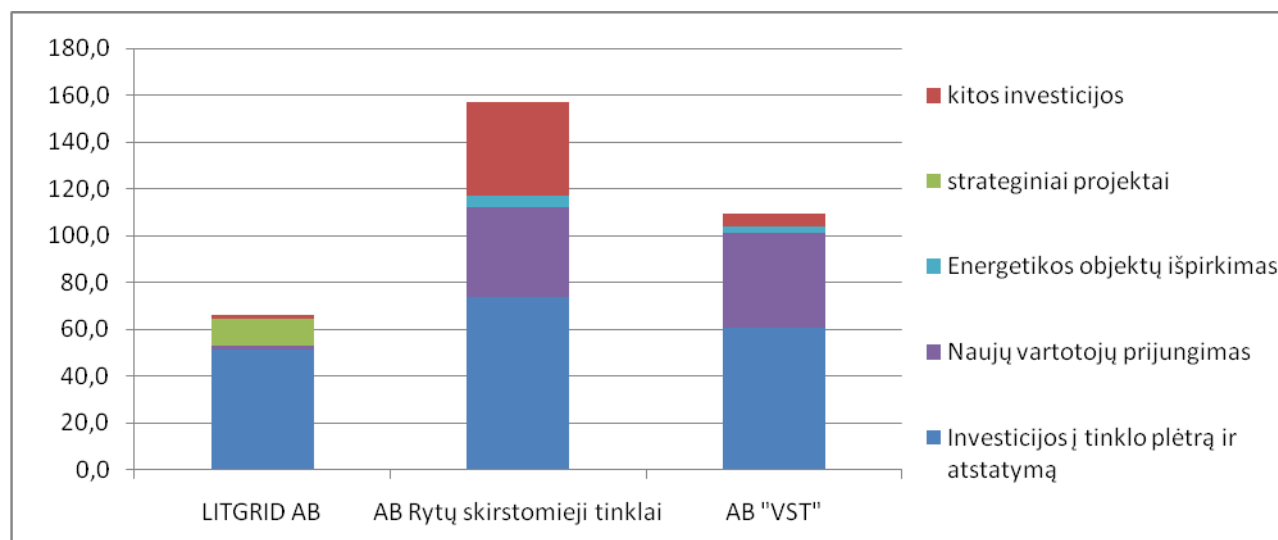
Nuostoliai ir savosios reikmės elektros energijos skirstymo tinkluose vidutinėje įtampoje sudarė 4,9 proc. ir žemoje įtampoje 6,1 proc. Vidutinėje įtampoje nuo visos persiųstos elektros energijos 30 proc. buvo parduota tiesiogiai vartotojams prjungtiems prie vidutinės įtampos elektros energijos skirstymo tinklo.

7 lentelė. **Elektros energijos skirstymas (vidutinės ir žemos įtampos tinklais) 2010 metais, GWh**

	I ketv.		II ketv.		III ketv.		IV ketv.		2010 m.	
	VĮ	ŽĮ	VĮ	ŽĮ	VĮ	ŽĮ	VĮ	ŽĮ	VĮ	ŽĮ
Pateikta skirstymo tinklams	2303	1571	1883	1250	1957	1281	2345	1563	<b>8488</b>	<b>5665</b>
Nuostoliai tinkluose ir sav. reikmės	125	105	74,4	62,4	82,7	68,8	134	112	<b>416</b>	<b>348</b>
Nuostoliai tinkl. ir sav. reikm., proc.	5,4%	6,7%	4,0%	5,0%	4,2%	5,4%	5,7%	7,2%	<b>4,9%</b>	<b>6,1%</b>
Paskirstyta elektros energija	2178	1465	1808	1188	1875	1212	2212	1452	<b>8073</b>	<b>5317</b>
Paskirstyta elektros energija, proc.	94,6%	93,3%	96,0%	95,0%	95,8%	94,6%	94,3%	92,9%	<b>95,1%</b>	<b>93,9%</b>
Parduota vartotojams el. energija	607	1465	558	1188	594	1212	649	1452	<b>2408</b>	<b>5317</b>
Parduota vart., proc. nuo paskirstyt.	27,9%	100%	30,9%	100%	31,7%	100%	23,9%	100%	<b>19,8%</b>	<b>100%</b>

## 2.3 Investicijos į tinklus

4 pav. **Perdavimo sistemos ir skirstomųjų tinklų operatorių investicijos 2010 metais, mln. Lt**



Daugiau nei 50 proc. investicijų 2010 metais įmonės skyrė elektros tinklų ir pastočių rekonstrukcijai bei modernizavimui, o apie 30 proc. visų lėšų, skirta naujų vartotojų elektros įrenginių prijungimui. AB Rytų skirstomųjų tinklų kitose investicijose įskaičiuotas VĮ „Visagino energijos“ elektros tinklų išpirkimas, kuris įmonei kainavo 29,5 mln. Lt.

8 lentelė. **Perdavimo sistemos ir skirstomųjų tinklų operatorių investicijos 2010 metais, mln. Lt**

	<b>LITGRID AB</b>	<b>AB Rytų skirstomieji tinklai</b>	<b>AB "VST"</b>
Investicijos į tinklo plėtrą ir atstatymą	51,1	73,6	60,4
Naujų vartotojų elektros įrenginių prijungimas	2,1	38,5	40,9
Energetikos objektų išpirkimas		5,0	2,9
Strateginiai projektai	11,5		
Kitos investicijos	1,2	40,2	5,2
<b>Investicijos iš viso:</b>	<b>65,9</b>	<b>157,4</b>	<b>109,4</b>

Litgrid, AB iš 11,5 mln. litų, skirtų strateginiams projektams, investavo 4,126 mln. litų į Lietuvos - Švedijos jungties statybą, kabelis ir keitiklis Klaipėdoje, 4,91 mln. litų - į Lietuvos - Švedijos jungties statybą ir naujos 330 kV OL Telšiai - Klaipėda statybą bei 2,443 mln. litų - į Lietuvos - Lenkijos jungties statybą, 400 kV Alytaus transformatorinės pastotės ir keitiklio statybą.

### **3. Didmeninė rinka**

Elektros energijos birža savo veiklą pradėjo 2010 m. sausio 1 d. Prekybos elektros energija taisyklės<sup>3</sup> nustato, kad didmeninę prekybą elektros energija sudaro prekyba elektros energija pagal dvišales sutartis ir prekyba elektros energija biržoje. Visa elektros energija, kuri yra tiekiamą į Lietuvą iš kitų užsienio valstybių arba iš Lietuvos kitoms užsienio valstybėms, prekiaujama biržoje. Prekybos elektros energija taisyklės numato, kad rinkos dalyviai vykdo prekybą biržoje pagal vieningos sistemos kainos mechanizmą, kai sistemos kaina nustatoma pagal brangiausio pasiūlymo parduoti kainą, kurią dar atitinka pigiausio pasiūlymo pirkti kaina (kainą formuojanti prekyba). Prekybos elektros energija taisyklės numato galimybę rinkos dalyviams sudaryti sutartis pagal kompensacinį mechanizmą, kuris įgalina rinkos dalyvius prekiauti elektros energija biržoje ir atsiskaityti pagal iš anksto sutartą kainą (kainos neformuojanti prekyba). Tik vietiniai gamintojai ir nepriklausomi tiekėjai gali prekiauti pagal dvišales sutartis šalies viduje ne per biržą.

#### **3.1 Elektros energijos kiekiai ir kainos biržoje**

2010 m. biržoje suprekiautas elektros energijos kiekis sudarė 8.118.037,80 MWh. Paros ekstremumo taškai - 201.90 MWh (min) ir 2554.60 MWh (max). Mėnesio ekstremumo taškai 490,35 GWh (min) ir 1.017,7 GWh (max). Biržoje suprekiauti kiekiai 2010 metais pasižymėjo beveik nuoseklus augimo dinamika.

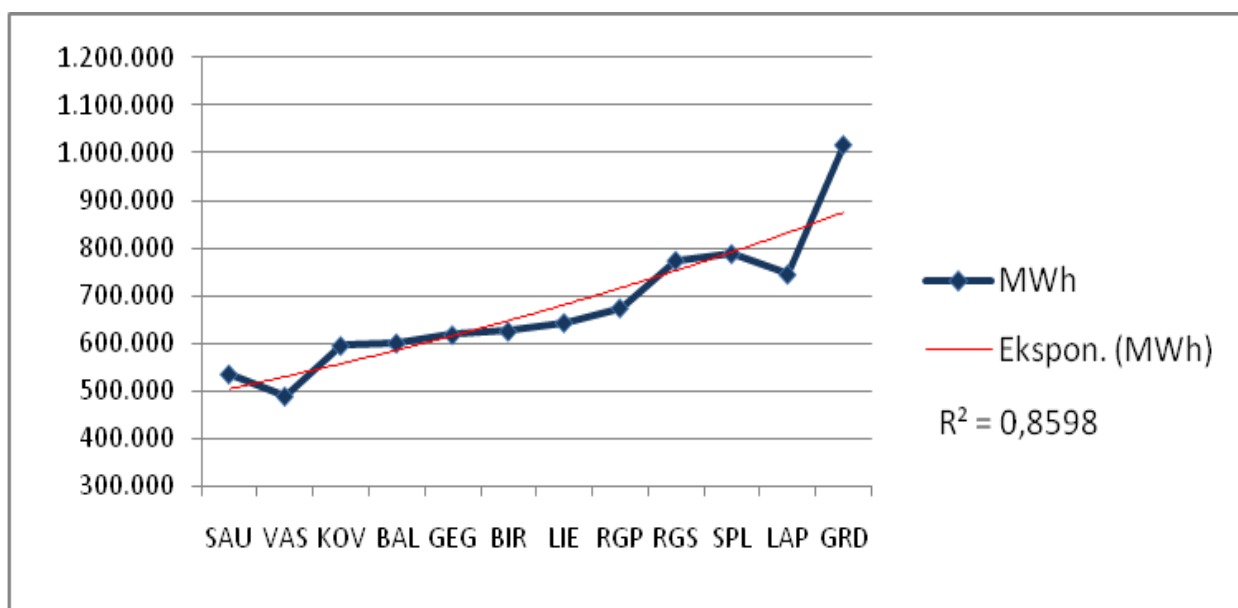
<sup>3</sup> Lietuvos Respublikos Energetikos ministro 2009 m. gruodžio 9 d. įsakymu Nr. 1-244 patvirtintos Prekybos elektros energija taisyklės

9 lentelė. Biržoje suprekiauti kiekiai 2010 m., GWh

	Sausis	Vasaris	Kovas	Balandis	Gegužė	Birželis	Liepa	Rugpjūtis	Rugsėjis	Spalis	Lapkritis	Gruodis
GWh	536,7	490,4	596,3	601,8	619,0	626,5	644,5	675,4	775,0	780,0	745,8	1.017,7
Proc.		-8,6	21,6	0,9	2,9	1,2	2,9	4,8	14,8	1,8	-5,5	36,4
<b>GWh</b>	<b>1.623,3</b>			<b>1.847,3</b>			<b>2.094,9</b>			<b>2.552,5</b>		
Proc.				13,8			13,4			21,8		

Šaltinis: Komisija pagal viešai skelbiamus duomenis [www.baltpool.lt](http://www.baltpool.lt)

5 pav. Elektros energijos prekybos kiekiai Lietuvos elektros biržoje 2010 metais, MWh



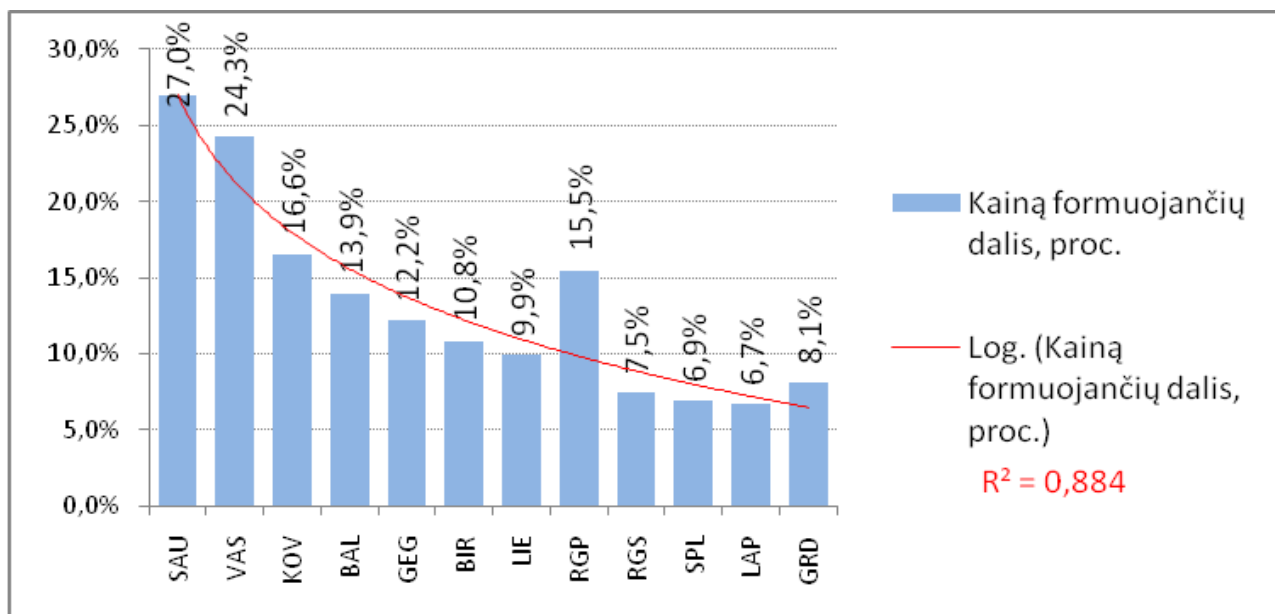
Šaltinis: Komisija pagal viešai skelbiamus duomenis [www.baltpool.lt](http://www.baltpool.lt)

Vidutinė elektros energijos kaina Lietuvos elektros biržoje 2010 metais buvo 160,27 Lt/MWh (kainą formuojančios prekybos rezultatas).

Įvertinus prekybos biržoje pagal kompensacinį mechanizmą rezultatus, vidutinė (svertinė) kaina elektros biržoje 2010 m. buvo 150,65 Lt/MWh. Iš anksto tarp pirkėjo ir pardavėjo sutartos kainos 2010 m. buvo žemesnės, nei kainą formuojančių pavidimų kainos.

Kainą formuojančiais pavidimais suprekiautos elektros energijos kiekis 2010 m. sudarė 1,0 TWh arba 12,3 proc. viso suprekiauto kiekio. Per metus kainą formuojančiais pavidimais suprekiautas kiekis turėjo mažėjimo tendenciją, mėnesio ekstremumai – 27 proc. (max) sausio mėn. ir 6,7 proc. (min) lapkričio mėn.

6 pav. Kainą formuojantys prekybos kiekiai Lietuvos elektros biržoje 2010 metais, proc.



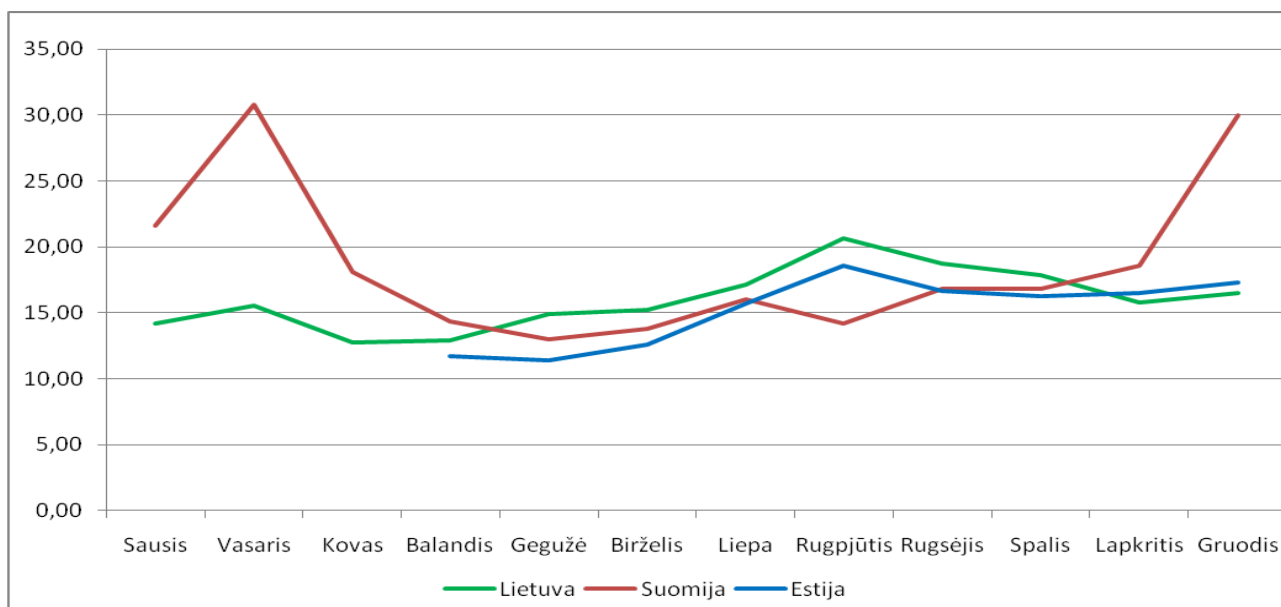
Šaltinis: Komisija pagal BALTPPOOL UAB pateiktą informaciją

Reikšmingą įtaką kainai biržoje darė dėl pavasarinio potvynio Latvijos hidroelektrinėse pagaminta elektros energija, mažinusi biržos kainą Lietuvoje 2010 m. Kovo - balandžio mėnesiais (iki 12,75 ct/kWh) ir elektros energijos persiuntimo pralaidumų ribojimai Estijos-Latvijos tarpsisteminėje jungtyje, didinę biržos kainą Lietuvoje 2010 m. rugpjūčio mėnesį (iki 20,63 ct/kWh).

Nord Pool Spot operatoriaus veikimo zonoje, Suomijoje, elektros energijos kainai įtaką taip pat turi sezoniškumas - žiemą Skandinavijoje esančios hidroelektrinės negali pagaminti reikiamo elektros energijos kiekio dėl vandens stygiaus (aukšta kaina gruodžio, sausio ir vasario mėnesiais), ir atitinkamai žemiausia kaina buvo gegužės mėnesį per pavasarinį polaidį.

2012 metais Lietuvoje pradės veikti Nord Pool Spot, AS elektros biržos operatorius. Tačiau tik 2016 metais atsiradus elektros energijos jungčiai su Švedija bus galima pirkti-parduoti elektros energiją tiesiogiai Skandinavijos šalyse.

7 pav. Elektros energijos kaina Lietuvos elektros biržoje ir Nord Pool Spot 2010 metais, ct/KWh



### 3.2 Biržos dalyviai

Lietuvos elektros birža, pradėdama veiklą 2010 metų pradžioje, turėjo 18 registruotų dalyvių. 2010 metų pabaigoje registruotų biržos dalyvių skaičius išaugo iki 26. Iš jų metų pradžioje aktyviai prekiaavo 15 dalyvių, o metų pabaigoje - 20 dalyvių.

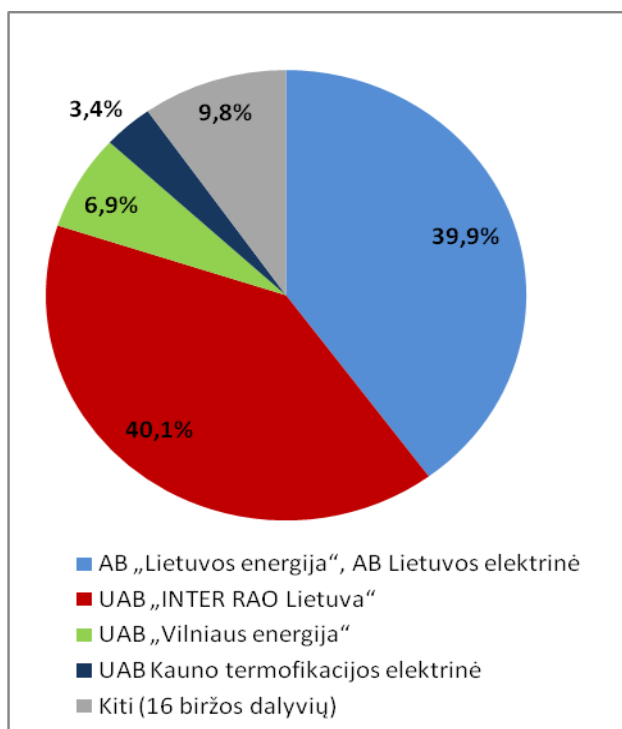
10 lentelė. **Biržos dalyviai 2010 m.**

	I ketv.	II ketv.	III ketv.	IV ketv.	Metų pokytis, %
Registruoti dalyviai	20	24	24	26	
Ketvirčio pokytis, proc.		20,0	0	8,0	30,0
Aktyvūs dalyviai	15	17	18	20	
Ketvirčio pokytis, proc.		13,3	5,9	11,1	33,3

Didžiausias pardavimų biržoje struktūrinės dalis 2010 metais užėmė: AB „Lietuvos energija“ kartu su AB Lietuvos elektrine – 39,9 proc., UAB „INTER RAO Lietuva“ – 40,1 proc., UAB „Vilniaus energija“ – 6,9 proc., UAB „Kauno termofikacijos elektrinė“ – 3,4 proc. Visų likusių 16 rinkos dalyvių užimama dalis sudarė 9,8 proc. Per metus biržos dalyvių padėtis keitėsi 12 procentinių punktų ribose (dėl gamybos sezoniškumo).

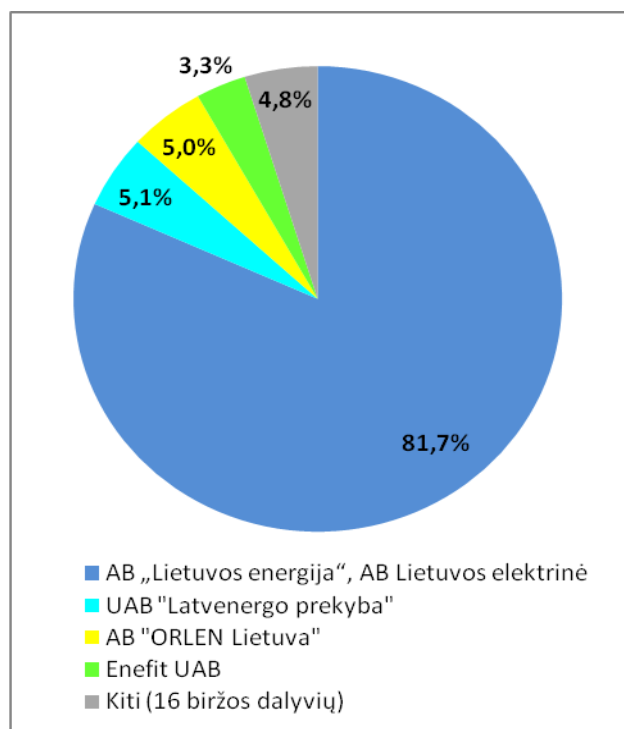
Didžiausias pirkimų biržoje struktūrinės dalis 2010 m. užėmė: AB „Lietuvos energija“ kartu su AB Lietuvos elektrine – 81,7 proc., UAB „Latvenergo prekyba“ – 5,1 proc., AB „ORLEN Lietuva“ – 5,0 proc., Enefit, UAB – 3,3 proc. Likę 16 rinkos dalyvių bendrai užėmė 4,8 proc. Per metus biržos dalyvių padėtis pirkimų struktūroje keitėsi 3 procentinių punktų ribose.

8 pav. **Pardavimų biržoje struktūra (pagal srautą, MWh), 2010 m., proc.**



Šaltinis: Komisija pagal BALTPPOOL UAB pateiktą informaciją

9 pav. **Pirkimų biržoje struktūra (pagal srautą, MWh), 2010 m., proc..**



Šaltinis: Komisija pagal BALTPPOOL UAB pateiktą informaciją

11 lentelė. **Pardavimų ir pirkimų biržoje struktūros dinamika 2010 m., proc.**

<b>PARDAVIMAI</b>	<b>I ketv.</b>	<b>II ketv.</b>	<b>III ketv.</b>	<b>IV ketv.</b>	<b>Metų vidurkis</b>
UAB „INTER RAO Lietuva“	33,1	45,3	42,4	40,9	<b>40,1</b>
AB „Lietuvos energija“, AB Lietuvos elektrinė	39,4	40,4	46,0	35,1	<b>39,9</b>
UAB „Vilniaus energija“	14,5	1,8	1,5	7,8	<b>6,9</b>
UAB „Kauno termofikacijos elektrinė	5,1	1,1	0,4	5,7	<b>3,4</b>
Kiti biržos dalyviai	7,8	11,4	9,7	10,4	<b>9,8</b>
<i>VISO:</i>	<i>100,0</i>	<i>100,0</i>	<i>100,0</i>	<i>100,0</i>	<i>100,0</i>
<b>PIRKIMAI</b>	<b>I ketv.</b>	<b>II ketv.</b>	<b>III ketv.</b>	<b>IV ketv.</b>	<b>Metų vidurkis</b>
AB „Lietuvos energija“, AB Lietuvos elektrinė	83,5	81,6	80,9	80,7	<b>81,7</b>
UAB „Latvenergo prekyba“	5,1	6,0	5,1	4,5	<b>5,1</b>
AB „ORLEN Lietuva“	3,6	6,3	6,0	4,6	<b>5,0</b>
UAB „Enefit“	4,6	0,7	4,0	3,5	<b>3,3</b>
Kiti biržos dalyviai	3,1	5,3	3,9	6,7	<b>4,8</b>
<i>VISO:</i>	<i>100,0</i>	<i>100,0</i>	<i>100,0</i>	<i>100,0</i>	<i>100,0</i>

Šaltinis: Komisija pagal BALTPOOL UAB pateiktą informaciją

### 3.3 Konkurencijos intensyvumo biržoje vertinimas

Konkurencijos intensyvumas elektros energijos biržoje vertinamas pagal šiuos rodiklius:

- 1) Rinkos struktūros (koncentracijos) rodiklius ( $C_1$  ir  $C_4$ );
- 2) Hiršmano-Herfindalio indeksą (*Hirschman-Herfindahl index*; HHI);
- 3) Ašinių tiekėjų indeksą (*pivotal supplier index*; PSI).

Rinkos struktūros (koncentracijos) rodiklių  $C_1$  ir  $C_4$  reikšmės rodo, kad tiek pardavimų rinka, tiek pirkimų rinka yra labai koncentruotos, jose veikia dominuojantys rinkos dalyviai (atitinkamai UAB „INTER RAO Lietuva“ bei AB „Lietuvos energija“, AB Lietuvos elektrinė).

Metinis HHI rodiklis ženkliai viršija 1800 ribą ir taip pat indikuoja itin aukštą koncentracijos laipsnį; pirkimų rinkoje koncentracija yra daugiau nei du kartus didesnė nei pardavimų rinkoje. Mažesni HHI rodikliai kainą formuojančių pardavimų ir pirkimų rinkų segmentuose susiję su maža tokių pasiūlymų dalimi bendroje biržos apimtyje.

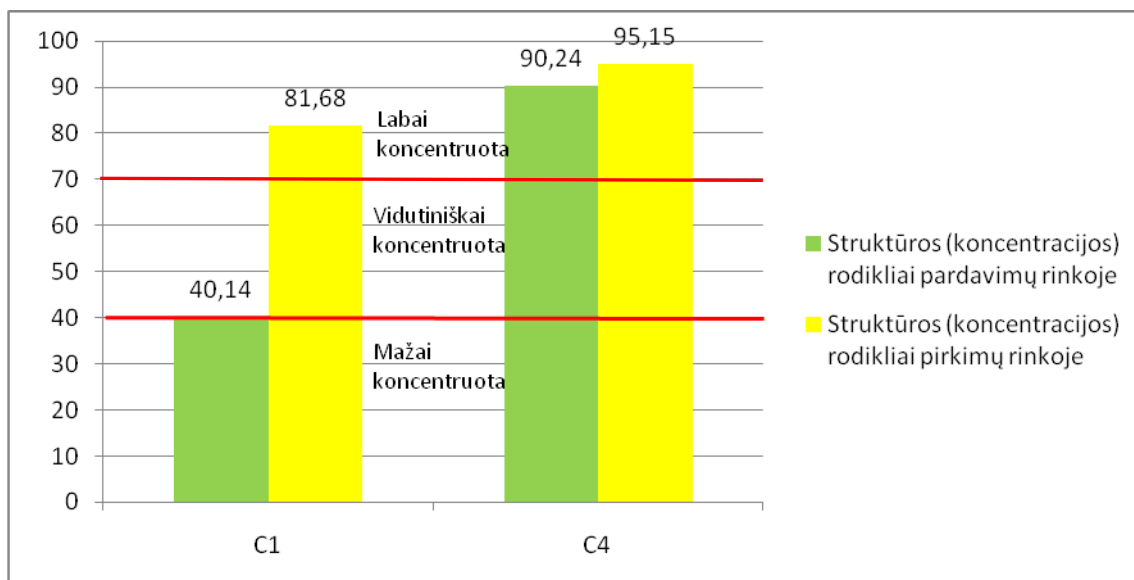
PSI rodiklis patvirtina rinkos koncentraciją 2010 m. ir priklausomybę nuo 2-3 ašinių tiekėjų (biržos dalyvių).

12 lentelė. **Rinkos struktūros (koncentracijos) rodikliai, 2010 m.**

	<b>C1</b>	<b>C4</b>
Struktūros (koncentracijos) rodikliai pardavimų rinkoje	40,14	90,24
Struktūros (koncentracijos) rodikliai pirkimų rinkoje	81,68	95,15

Šaltinis: Komisija pagal BALTPOOL UAB ataskaitą

10 pav. Rinkos struktūros (koncentracijos) rodikliai, 2010 m.



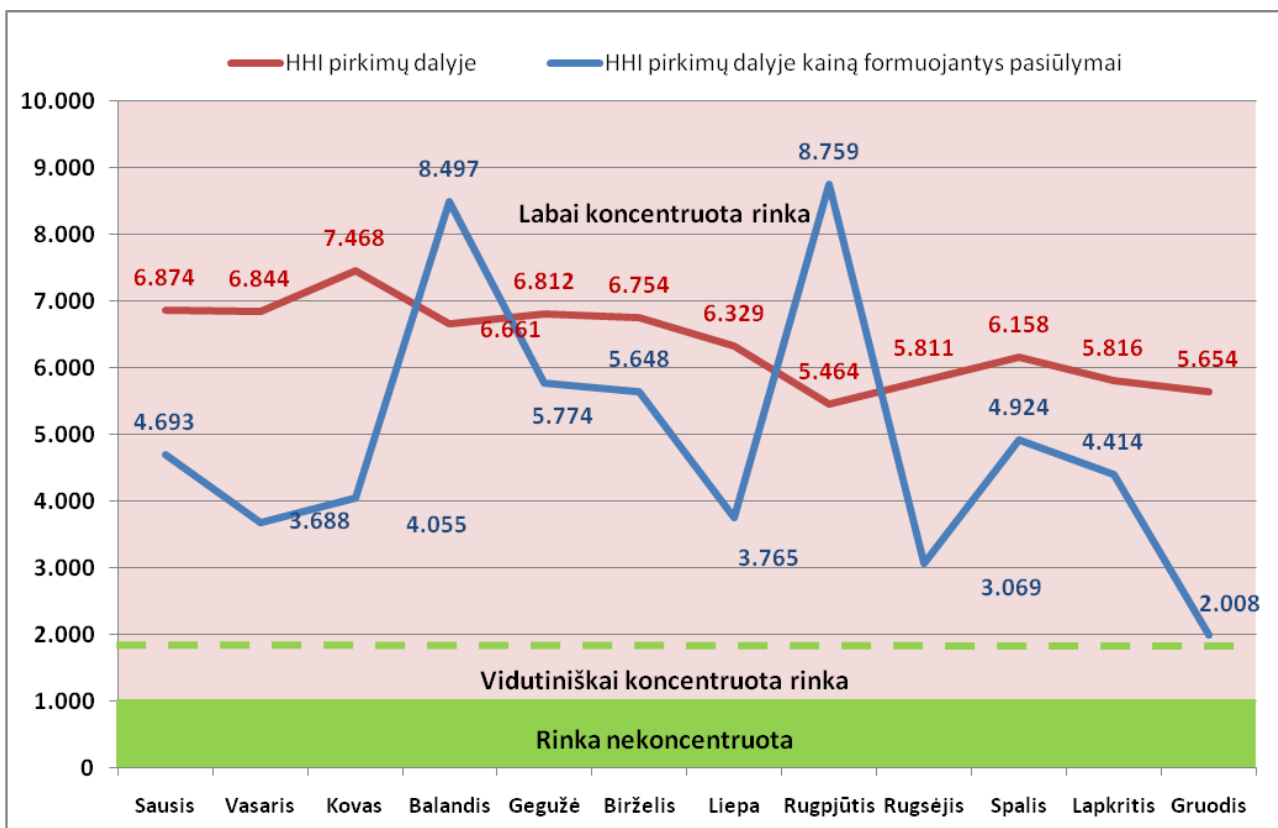
13 lentelė. HHI rodiklio dinamika, 2010 m.

	Pagal suminius prekybos rezultatus (biržoje ir pagal dvišales sutartis)		Pagal kainą biržoje formuojančios prekybos rezultatus	
	HHI pardavimų rinkoje	HHI pirkimų rinkoje	HHI pardavimų rinkoje	HHI pirkimų rinkoje
<b>2010 metinis</b>	<b>2484</b>	<b>6325</b>	<b>1593</b>	<b>2389</b>
Sausis	2417	6874	2101	4693
Vasaris	2233	6844	2327	3688
Kovas	2310	7468	1965	4055
Balandis	2694	6661	6328	8497
Gegužė	3165	6812	4230	5774
Birželis	3179	6754	4610	5648
Liepa	3076	6329	3854	3765
Rugpjūtis	2745	5464	4345	8759
Rugsėjis	2978	5811	1571	3069
Spalis	2737	6158	1295	4924
Lapkritis	2336	5816	1255	4414
Gruodis	2375	5654	2329	2008

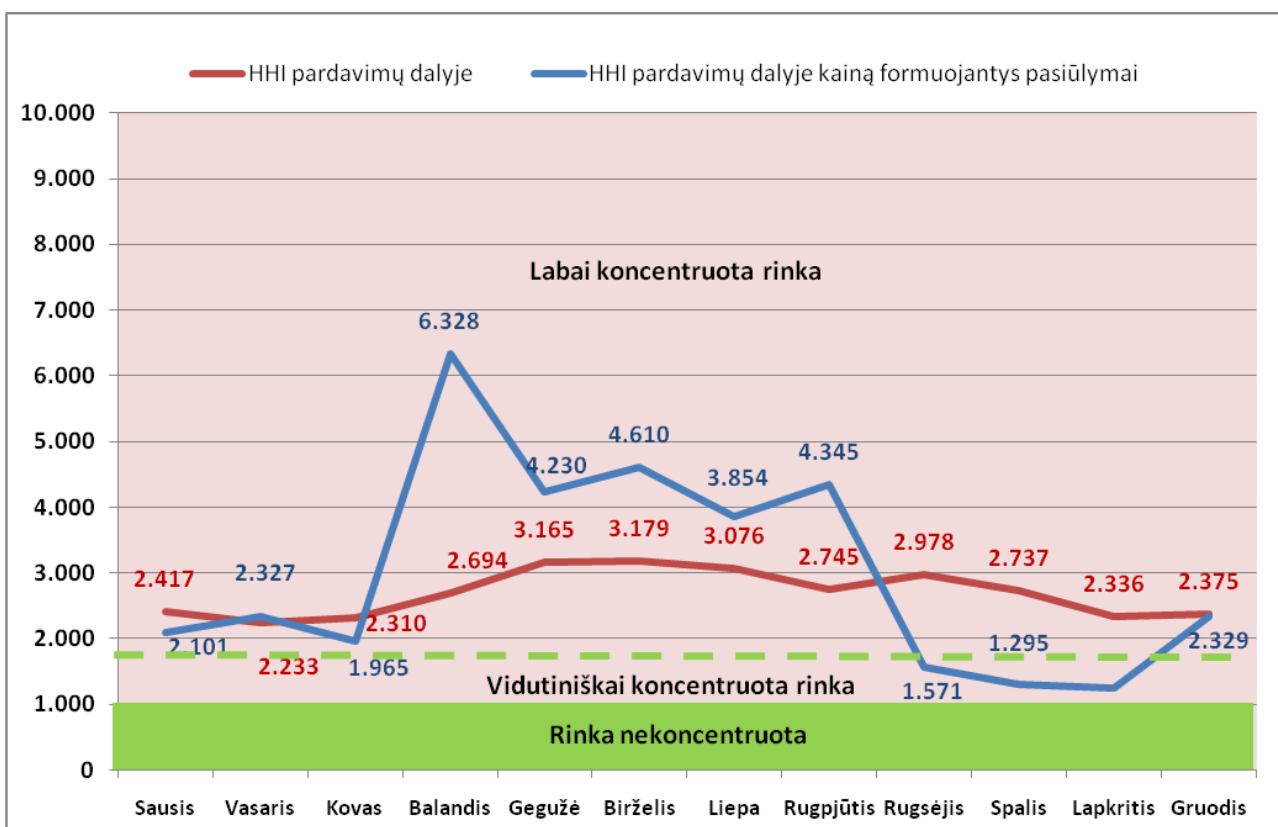
Šaltinis: Komisija pagal BALTPPOOL UAB ataskaitą



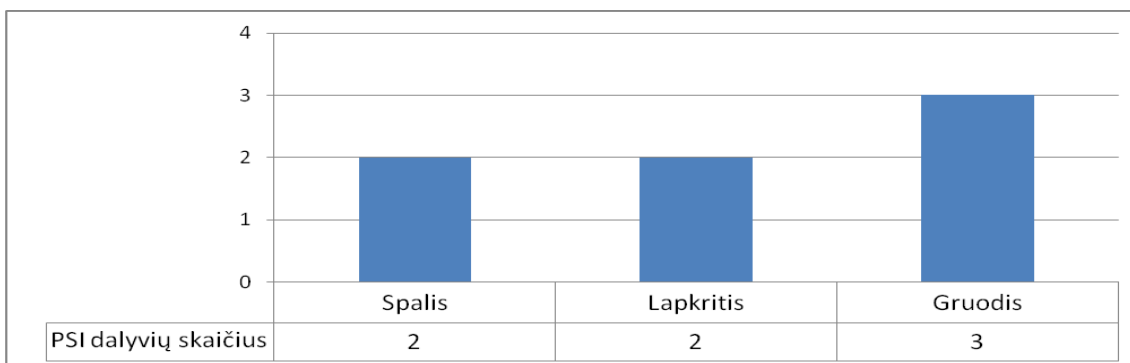
11 pav. Koncentracijos rodiklio HHI pagal pirktos elektros energijos kiekius dinamika 2010 m.



12 pav. Koncentracijos rodiklio HHI pagal parduotos elektros energijos kiekius dinamika 2010 m.



### 13 pav. PSI rodiklio (pagal suminius prekybos rezultatus biržoje ir dvišales sutartis) dinamika



Šaltinis: Komisija pagal BALTPPOOL UAB ataskaitą

Vadovaujantis galiojančiais teisės aktais, rinkos operatorius atlieka išankstinę rinkos dalyvių elgsenos biržoje stebėseną, galimų konkurencijos pažeidimų aspektu. Rinkos operatorius per 2010 metus nenustatė galimų rinkos dalyvių pažeidimų, vykdant prekybą elektros energijos rinkoje. Vadovaudamasis Elektros energijos rinkos priežiūros apraše nustatyta tvarka, savo internetiniame tinklalapyje per 2010 metus paskelbė 46 skubius rinkos pranešimus.

## 4. Mažmeninė rinka

Remiantis Prekybos elektros energija taisyklėmis, mažmeninę elektros energijos rinką sudaro tiekėjų vykdoma prekyba elektros energija su vartotojais sąlygomis ir tvarka, nustatyta Elektros energijos tiekimo ir naudojimo taisyklėse, kada elektros energijos pardavėjas vartotojams yra nepriklausomas ar visuomeninis elektros energijos tiekėjas.

### 4.1 Elektros energijos rinkos atvėrimas

Rinkos plėtros planas<sup>4</sup> numato, kad tam tikrais etapais 2010-2015 m. laikotarpiu elektros energijos vartotojai pasirinks nepriklausomus elektros energijos tiekėjus. Elektros energijos vartotojai, kurių objekto prijungimo prie elektros energijos skirstomojo tinklo leistinoji naudoti galia viršija 400 kW galią, nuo 2010 metų sausio 1 dienos pasirenka nepriklausomus elektros energijos tiekėjus. Tokių vartotojų elektros energijos suvartojimas sudaro apie 35 proc. viso šalies elektros energijos suvartojimo.

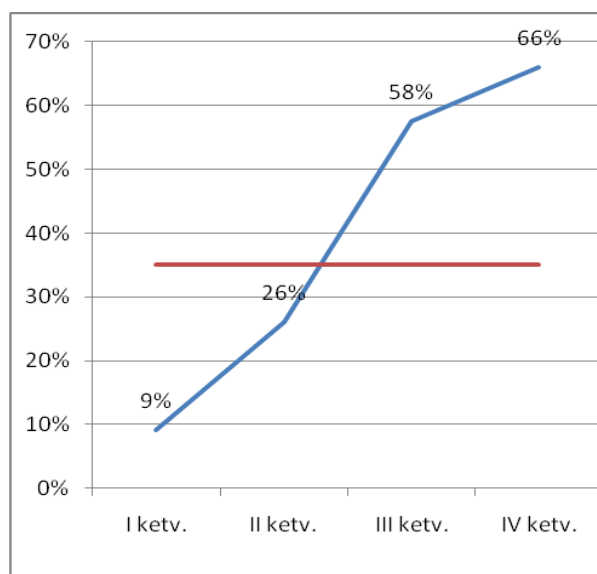
14 lentelė. Rinkos atvėrimo etapai

Data	Nepriklausomus elektros energijos tiekėjus pasirenkančių vartotojų grupė
2010 m. sausio 1 d.	Vartotojai, kurių objekto leistinoji naudoti galia yra didesnė nei 400 kW
2011 m. sausio 1 d.	Vartotojai, kurių objekto leistinoji naudoti galia yra didesnė nei 100 kW
2012 m. sausio 1 d.	Vartotojai, kurių objekto leistinoji naudoti galia yra didesnė nei 30 kW
2013 m. sausio 1 d.	Visi nebuitiniai vartotojai
2015 m. sausio 1 d.	Visi buitiniai vartotojai

<sup>4</sup> Lietuvos Respublikos Vyriausybės 2009 m. liepos 8 d. nutarimas Nr. 740 „Dėl Lietuvos elektros rinkos plėtros plano patvirtinimo“

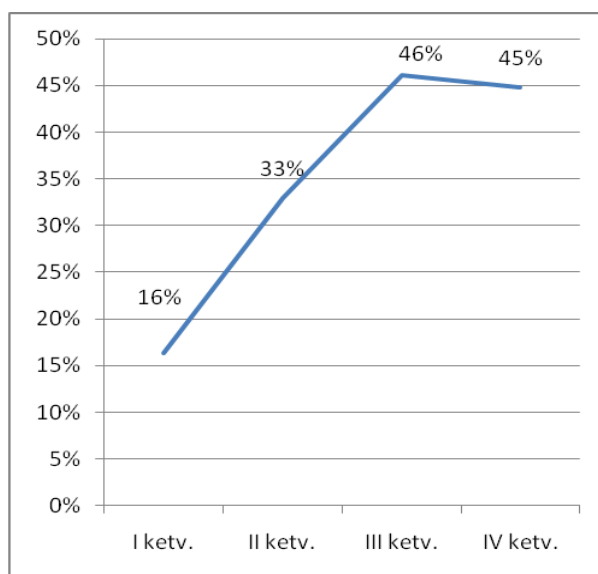
2010 m. IV ketv. vartotojai, eksploatuojantys 66 proc. objektų, pasirinko nepriklausomus elektros energijos tiekėjus. Šių vartotojų elektros energijos suvartojimas augo nuo 16 proc. I ketvirtį iki 45 proc. IV ketvirtį. Vidutinis 2010 metų jų suvartojimas sudarė apie 35 proc. (iš planuotų 35 proc.). Tiekėjų keitimo 2010 metais neužfiksuota.

14 pav. Faktinis elektros energijos rinkos atvėrimas (pagal vartotojų objektų skaičių), proc., 2010 m.



Šaltinis: Komisija pagal AB LESTO ataskaitą

15 pav. Faktinis elektros energijos rinkos atvėrimas (pagal el. energijos suvartojimą), proc., 2010 m.



Šaltinis: Komisija pagal AB LESTO ataskaitą

## 4.2 Mažmeninės rinkos dalyviai

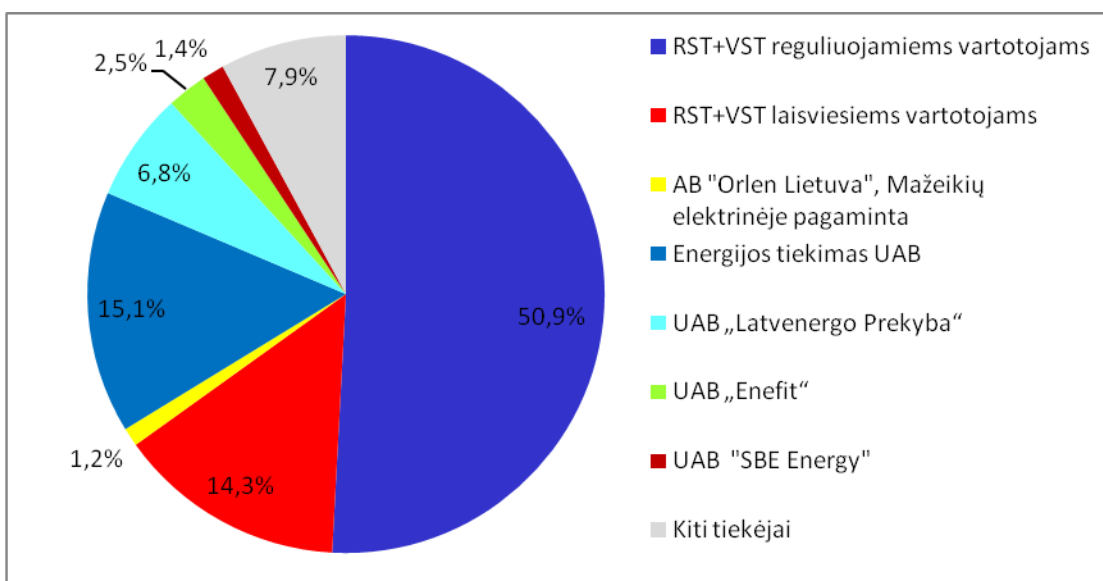
2010 metais Komisija išdavė 27 naujas nepriklausomo elektros energijos tiekimo licencijas, 1 panaikino. Aktyvių (veiklą vykdančių) nepriklausomų tiekėjų santykis su visais nepriklausomais tiekėjais per 2010 metus svyravo nuo 27 iki 30 proc. Aktyvių (veiklą vykdančių) nepriklausomų tiekėjų skaičius per metus augo nuo 12 (I ketv.) iki 15 (IV ketv.). Pilnas aktualus nepriklausomų tiekėjų sąrašas yra skelbiamas [www.regula.lt](http://www.regula.lt)

15 lentelė. Mažmeninės rinkos dalyviai 2010 m.

	I ketv.	II ketv.	III ketv.	IV ketv.	Metų pokytis, proc.
Licenzijuotų tiekėjų skaičius	42	46	52	55	
Ketvirčio pokytis, proc.		9,5	13,0	5,8	31,0
Aktyvių tiekėjų skaičius	12	14	15	15	
Ketvirčio pokytis, proc.		16,7	7,1	0	25,0

2010 metais nepriklausomų tiekėjų vartotojams parduotos elektros energijos kiekis didėjo nuo 0,376 TWh I ketvirtį iki 1,091 TWh IV ketvirtį. Visoje mažmeninėje rinkoje tai sudarė 33,8 proc. (augimas nuo 16,1 proc. I ketv. iki 43,2 proc. IV ketv.).

16 pav. Mažmeninės elektros energijos rinkos struktūra 2010 m., proc.



Nepriklausomų elektros energijos tiekėjų tarpe, didžiausią dalį (15,1 proc.) mažmeninės elektros energijos rinkos 2010 m. užėmė Energijos tiekimas, UAB.

Per metus visų nepriklausomų tiekėjų užimama rinkos dalis augo. Didžiausią augimą turėjo Energijos tiekimas, UAB – 17,1 procentinio punkto (palyginus I ketv. ir IV ketv.) bei UAB „Enefit“ – 4,1 procentinio punkto (palyginus I ketv. ir IV ketv.).

16 lentelė. Nepriklausomų elektros energijos tiekėjų mažmeninės rinkos dalies dinamika, 2010 m., proc.

	I ketv.	II ketv.	III ketv.	IV ketv.	2010
UAB „Enefit“	0,1%	0,9%	4,7%	4,2%	2,5%
Energijos tiekimas UAB	4,3%	14,1%	20,8%	21,4%	15,1%
UAB „Latvenergo tiekimas“	5,1%	7,4%	8,0%	7,0%	6,8%
UAB „SBE energy“	0,7%	1,5%	1,7%	1,6%	1,4%
Kiti NEET	5,9%	7,1%	9,7%	9,0%	7,9%
<b>VISO NEET</b>	<b>16,1%</b>	<b>31,0%</b>	<b>45,0%</b>	<b>43,2%</b>	<b>33,8%</b>

Vidutinė nepriklausomų tiekėjų galutiniams vartotojams parduodamos elektros energijos kaina 2010 metais buvo 15,12 ct/kWh.

Vartotojai, kurie pagal Elektros energetikos įstatymą turėjo pasirinkti nepriklausomus tiekėjus, tačiau to laiku nepadarė, elektros energiją pirko iš skirstomųjų tinklų operatorių už faktinę elektros energijos įsigijimo kainą, t. y. už tokią kainą, už kurią skirstomieji tinklai patys ją įsigijo rinkoje. 2010 metų skirstomųjų tinklų vidutinė faktinė įsigijimo kaina buvo 15,93 ct/kWh.